

RTX™ A6000搭載モデル

大学
限定

夏のワークステーションキャンペーン

2024年7月1日（月） ～ 2024年9月30日（月）

ご好評にお応えして **今年もやります！！**

お得に買い替えるなら今がチャンス！

安心の国内生産！

RTX™ A6000搭載モデルをお得にご提案いたします！



A6000の
スペックはこちら



NVIDIA® RTX™ A6000

+

第4世代インテル® Xeon® プロセッサー / 第4世代AMD EPYC™ プロセッサー搭載



※ 本キャンペーンは予告なく変更・終了する場合がございます。あらかじめご了承ください。
※ キャンペーン期間内であっても、キャンペーン対象製品の在庫がなくなり次第終了となります。



Elite
Partner

HPCシステムズはNVIDIA認定エリートパートナーです

詳細は
裏面へ

キャンペーン製品ラインナップ



HPC5000-XSR216TC

第4世代 インテル® Xeon® スケーラブル・プロセッサ搭載
HPCワークステーション

2,200,000円 (税込)

- CPU : インテル® Xeon® Gold 6426Y x2 (16core 2.5GHz 185W)
- MEM : 256GB(16GB DDR5-4800x16)
- SSD : 960GB SATA SSDx2
- GPU : NVIDIA® RTX™ A6000

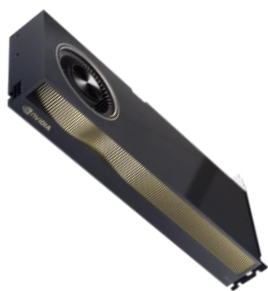


HPC3000-EGNGPU4TC

AMD EPYC™ (Genoa)を1CPU搭載し、NVIDIA® GPUを
最大4基搭載可能
Deep Learning向けハイエンドGPUワークステーション

1,760,000円 (税込)

- CPU : AMD EPYC™ 9124 x1 (16Core 3.0GHz 200W)
- MEM : 256GB(32GB DDR5-4800x8)
- SSD : 960GB SATA SSDx2
- GPU : NVIDIA® RTX™ A6000



NVIDIA® RTX™ A6000

NVIDIA Ampereアーキテクチャを採用し、48GB GDDR6を
搭載したハイエンドGPU

622,600円 (税込)

GPU単体の
ご購入も承ります!

詳細はこちらをチェック

■A6000と他GPUとの学習性能の比較はこちら

様々なモデルで精度を変更しながら1GPUでの学習速度をベンチマーク
取得しています。

<https://www.hpc.co.jp/tech-blog/2021/02/12/nvidia-rtx-a6000-benchmark-report/>

■お問合せフォーム

<https://www.hpc.co.jp/contact.html>



■お問合せ先

(担当者)
長谷川 菜摘

✉ na-hasegawa@hpc.co.jp
☎ 03-5446-5531

HPCシステムズ株式会社



■本社 (東京)

〒108-0022
東京都港区海岸3-9-15
LOOP-X 8階

☎03-5446-5531

■西日本営業所 (京都)

〒600-8412
京都市下京区烏丸通綾小路下る
二帖半敷町646
ダイマルヤ四條烏丸ビル5F-B

☎075-353-0120

HPC 
<https://www.hpc.co.jp/>

